

FLOORDESIGN SPORTSYSTEMS

Строительство спортивных сооружений

Футбол, теннис, хоккей на траве, легкая атлетика, мультиспорт

Лазерная планировка оснований полей

Системы водоотведения и полива

www.sportsystems.ru / www.laserplanner.ru

E-mail: info@sportsystems.ru

г. Москва, ул. Привольная, д. 70, оф. 706

Тел. +7 903 136 67 07, +7 499 670 4 555

Компания

Флоордизайн Спортивные Системы работает с 2001г,
г.Москва

Флоордизайн имеет многолетний опыт строительства спортивных сооружений : футбол, теннис, хоккей на траве, мультиспорт, легкая атлетика

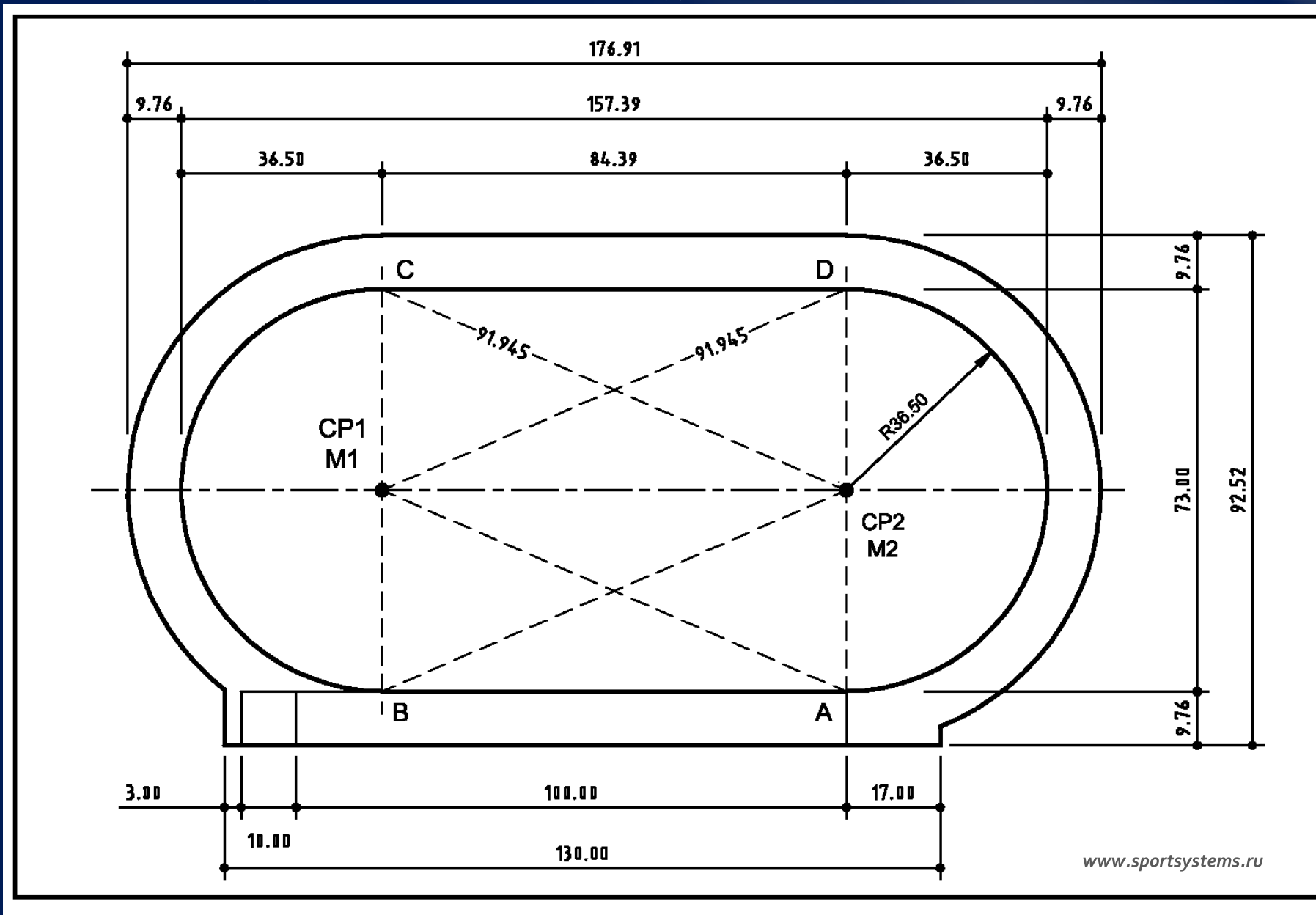
Строительство спортивных сооружений «под ключ», консалтинговые услуги по строительству спортивных сооружений

Поставка спортивных покрытий и спортивного оборудования различного назначения

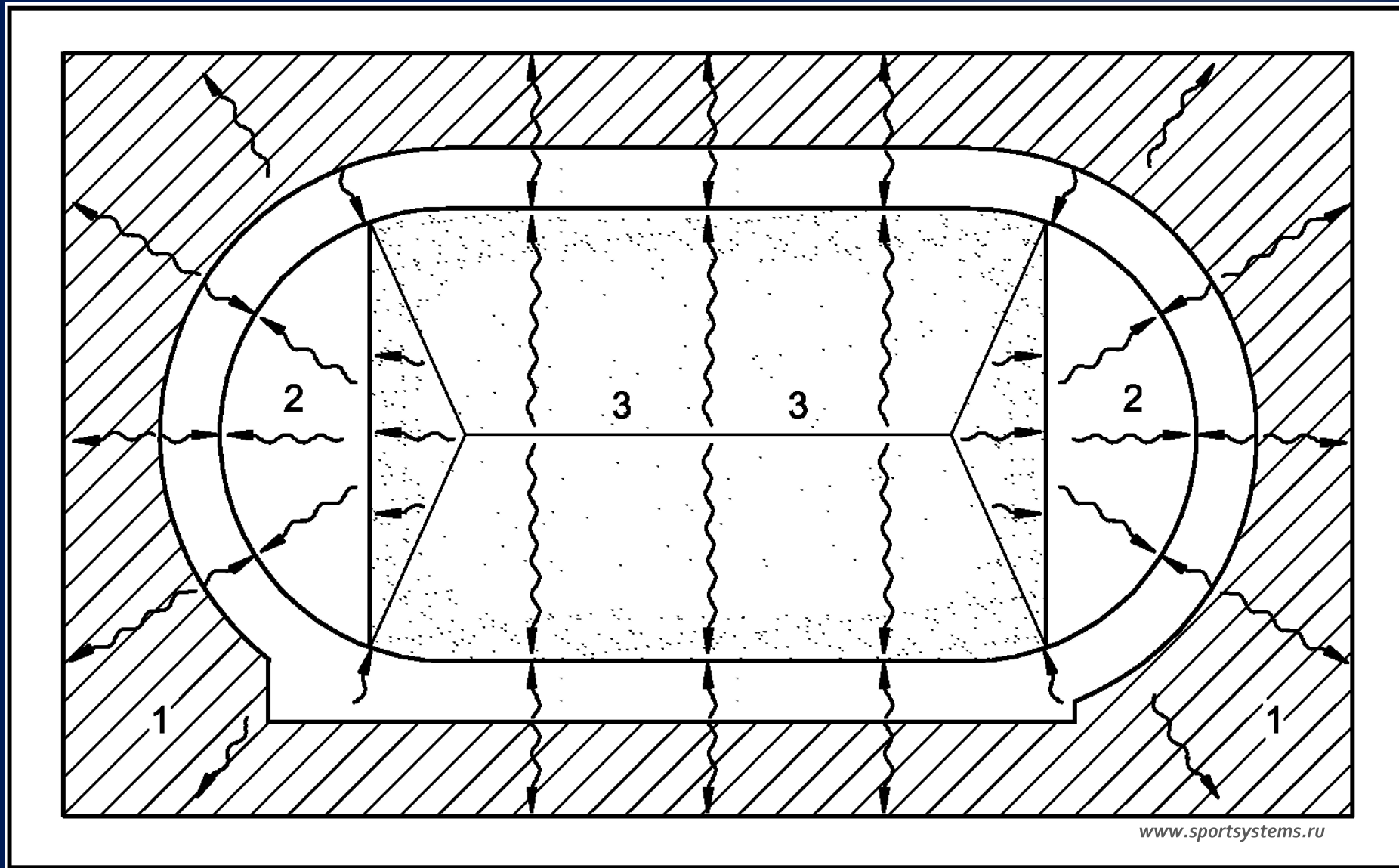
Установка спортивных покрытий

Установка полимербетонных
водоотводных лотков, бордюров
и песколовок ANRIN
на легкоатлетическом стадионе

Стандартная схема разбивки стадиона

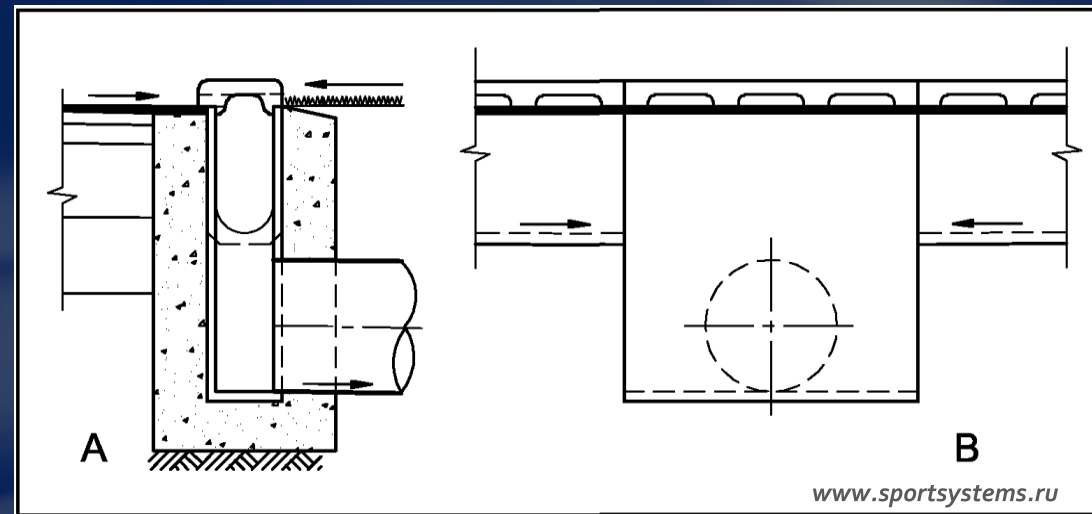
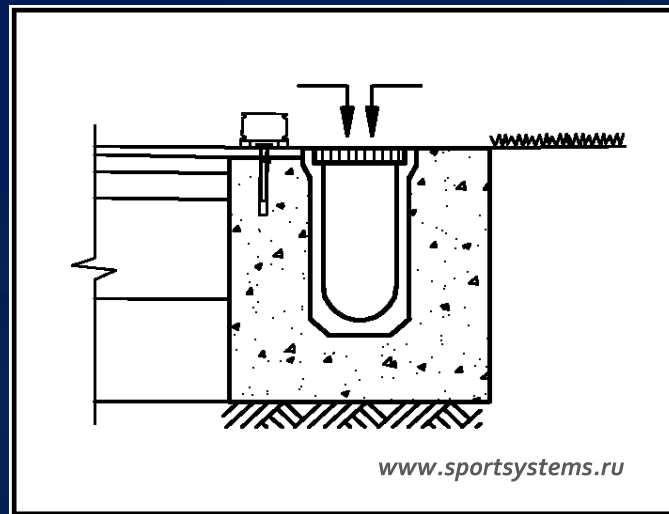
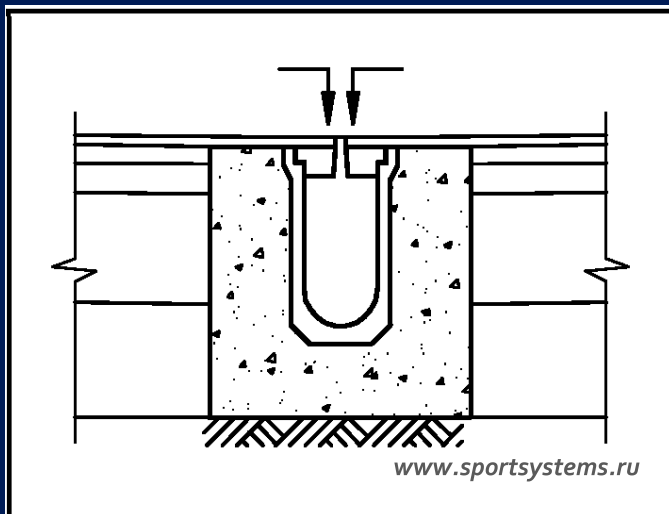


Направление потока поверхностных вод



Направление потока поверхностных вод

Водоотведение из лотка через пескоуловитель



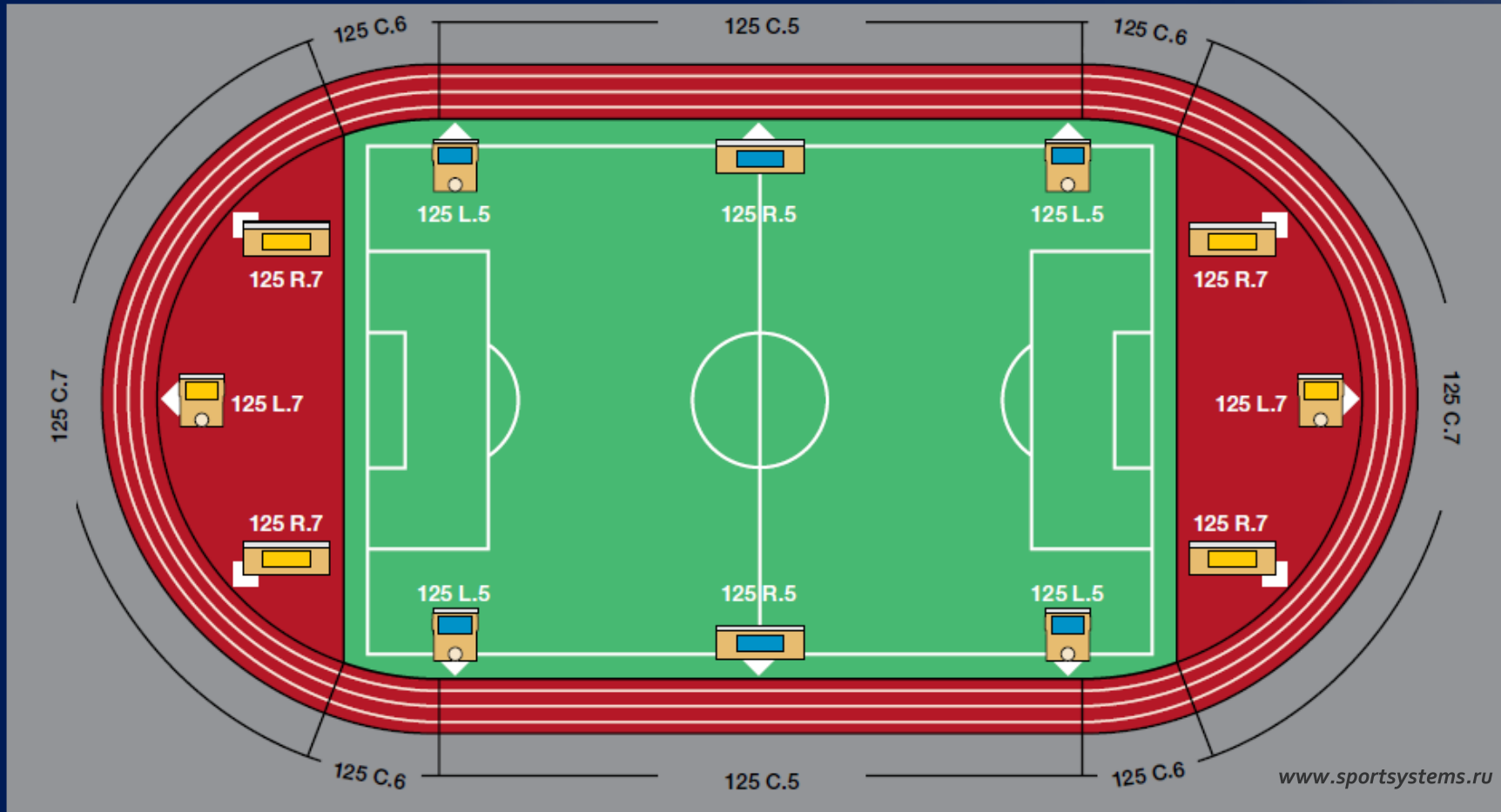
Пример щелевого
водоотводного лотка в
легкоатлетических
секторах с подачей воды
сверху

Пример водоотводного
лотка с подачей воды
сверху с установленным
алюминиевым бордюром

Поперечный разрез
пескоуловителя

Продольный разрез
пескоуловителя

Принципиальная схема расстановки лотков и пескоуловителей на стадионе



Стандартный комплект:

- 2 пескоуловителя с оцинкованной решеткой (125 L.5), L=500 мм;
- 6 пескоуловителей с глухой крышкой для нанесения синтетического покрытия (125 L.7), L=500 мм;
- 4 лотка со съемной глухой крышкой для прочистки (125 R.7), L=1000 мм;
- 170 прямых открытых водоотводных лотков с оцинкованной крышкой, L=1000 мм, (125 C.5);
- 52 щелевых закругленных водоотводных лотка с бордюрной планкой под радиус 36,50 м, L=1000 мм, (125 C.6);
- 172 щелевых закругленных водоотводных лотка с плоской поверхностью под радиус 36,50 м, L=1000 мм, (125 C.7)

Направление коллекторного водоотведения определяется индивидуальным проектом строительства стадиона

Установка водоотводных лотков на внутреннем контуре беговых дорожек предполагает установку различных лотков



Водоотводные лотки с оцинкованной решеткой на прямых участках стадиона

Длина установки примерно соответствует стандартной длине между точками М1 и М2 = 84,39 м

По середине каждого участка устанавливается 1 пескоуловитель с оцинкованной решеткой с отводом в коллекторную или дренажную трубу



Переход на закругление – установка закругленного щелевого лотка с бордюрной планкой со стороны футбольного поля.
4 участка по 13 м при длине футбольного поля 109-110 м



Переход в легкоатлетическом секторе от щелевого бордюра с планкой к щелевому бордюру с плоской поверхностью



Переход в легкоатлетическом секторе от щелевого бордюра с планкой к щелевому бордюру с плоской поверхностью



Граница футбольного поля и легкоатлетического сектора



Установка песколовок Anrin по периметру ямы для прыжков в длину



www.sportssystem.ru

www.sportssystem.ru

Коллекторный колодец собирает воду из дренажа, пескоуловителя и через дренажную трубу из прыжковой ямы



Установка пескоуловителя напротив коллекторного колодца и отвод воды из пескоуловителя в колодец



Отверстия для отвода труб диаметром 110 мм из пескоуловителей с оцинкованной решеткой



Отверстия для отвода труб диаметром 160 или 110 мм в пескоуловителях с глухой крышкой, предназначенной для нанесения синтетического покрытия



Установка лотка с плоской съемной крышкой для прочистки лотков в легкоатлетическом секторе



Установка лотка с плоской съемной крышкой для прочистки лотков в легкоатлетическом секторе



Водоотведение из коллекторного колодца во внешний коллектор



Траншеи с коллекторными трубами под асфальтовым или бетонным основанием беговых дорожек армируются и бетонируются Т-образно для предотвращения просадок во время эксплуатации



При установке водоотводных лотков производятся замеры по высоте и радиусам установки



Установка лотков без уклона. Верхняя точка бордюрной планки или верх оцинкованной крышки открытого водоотводного лотка являются высотной точкой 0.00 всего плоскостного спортивного сооружения

Предварительная разбивка производится геодезистом с использованием тахеометра, а также производится оперативный геодезический контроль работ. Допуск по высоте установки ± 2 мм

Рабочие при установке бордюров должны использовать только стальную рулетку длиной 100 м для контроля радиусов установки, а также ротационный лазерный нивелир для оперативного контроля высотных отметок

Контроль радиусов установки рулеткой от точек М1 и М2



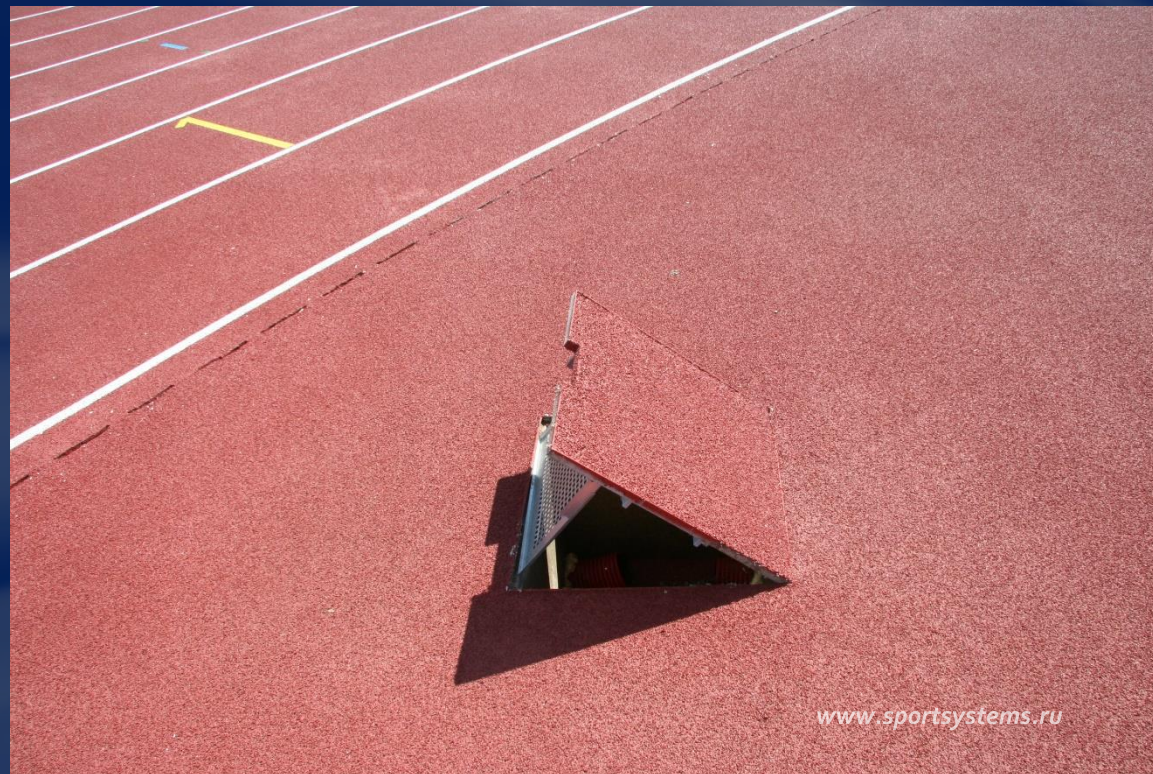
Защитные водоотводные лотки на внешнем контуре беговых дорожек



www.sportsystems.ru

www.sportsystems.ru

Водоотводные лотки Anrin во время эксплуатации



Конечный результат – 3 вида лотков,
пескоуловитель, коллекторный колодец



Электротехнический колодец для установки системы хронометража



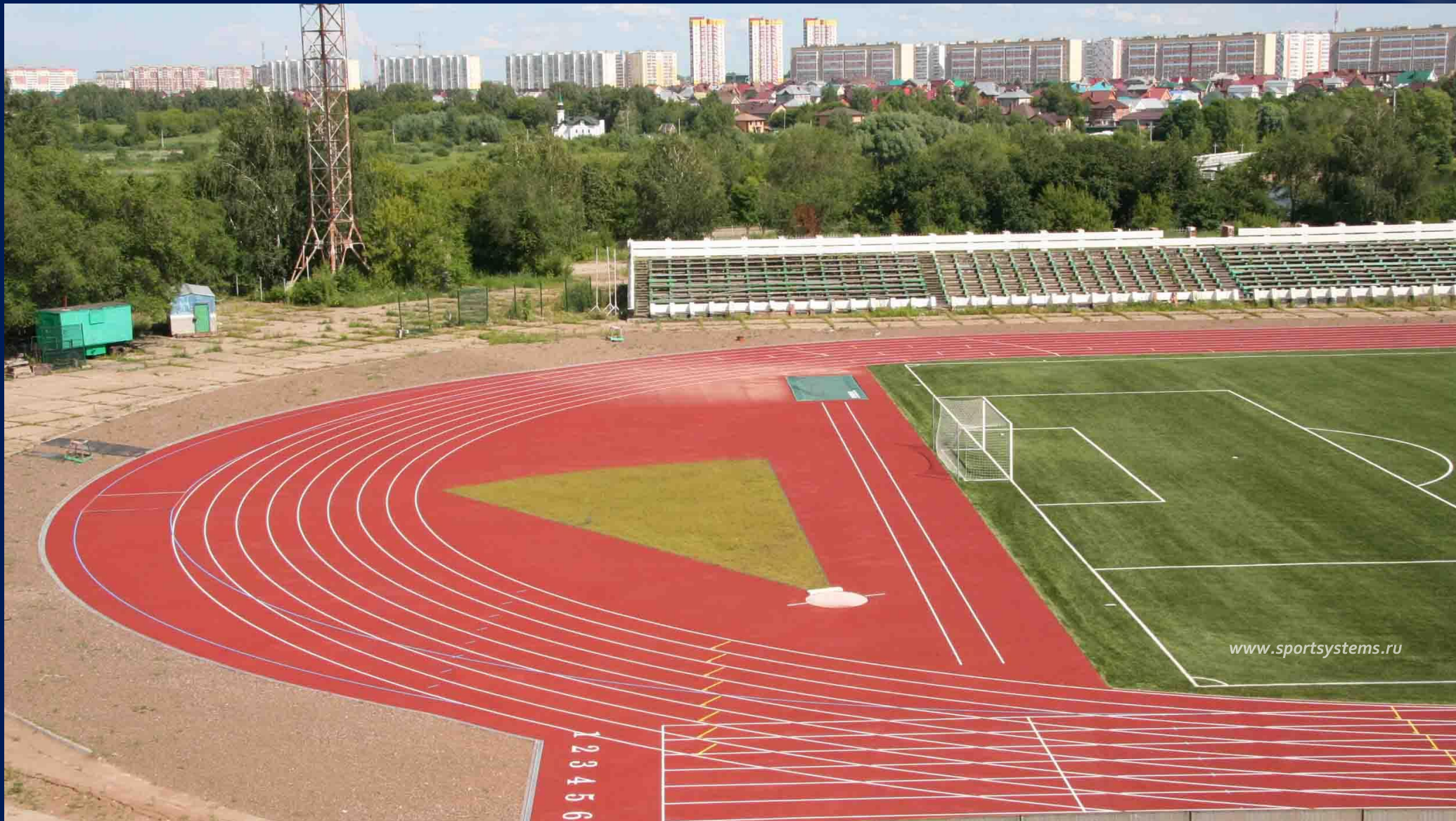
Сектор толкания ядра – мягкий бордюр Anrin, ограничительный круг и стоп-доска Schaper



Яма для прыжков в длину – мягкие спортивные бордюры и песоколовки ANRIN, доска отталкивания Schaper 3-в-1



Устройство профессиональных беговых дорожек, *CONICA система CONIPUR SW / CONIPUR SP*



Устройство профессиональных беговых дорожек, *CONICA система CONIPUR SW / CONIPUR SP*



Стадион «СТРОИТЕЛЬ», г. Набережные Челны, 2016

FLOORDESIGN SPORTSYSTEMS

Строительство спортивных сооружений

Футбол, теннис, хоккей на траве, легкая атлетика, мультиспорт

Лазерная планировка оснований полей

Системы водоотведения и полива

www.sportsystems.ru / www.laserplanner.ru

www.floordesign.ru / www.fihockey.ru

E-mail: info@sportsystems.ru

г. Москва, ул. Привольная, д. 70, оф. 706

Тел. +7 903 136 67 07, +7 499 670 4 555